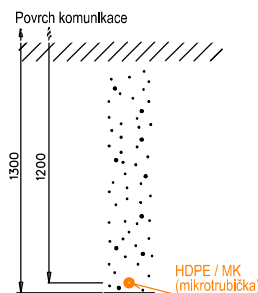
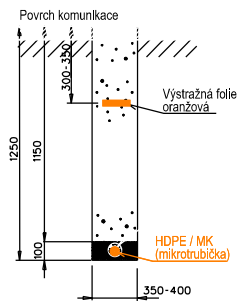


ŘEZ KYNETOU
uložení v komunikaci - podvrť

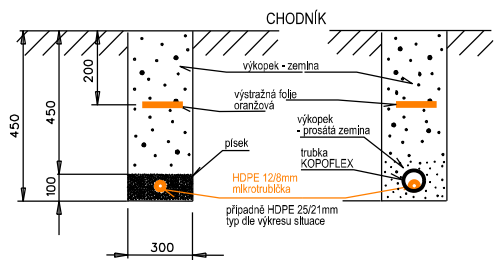


ŘEZ KYNETOU
uložení v komunikaci - překop



ŘEZ KYNETOU uložení v chodníku

- 1) - varianta kynety
a uložení HDPE do pisku
- 2) - varianta kynety
a uložení HDPE ochranné
trubky KOPOFLEX

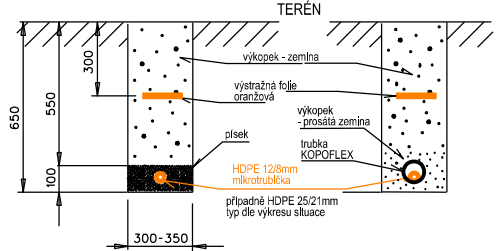


hloubka uložení v chodníku
450 pod nivelitou povrhu

hloubka uložení v chodníku
450 pod nivelitou povrhu

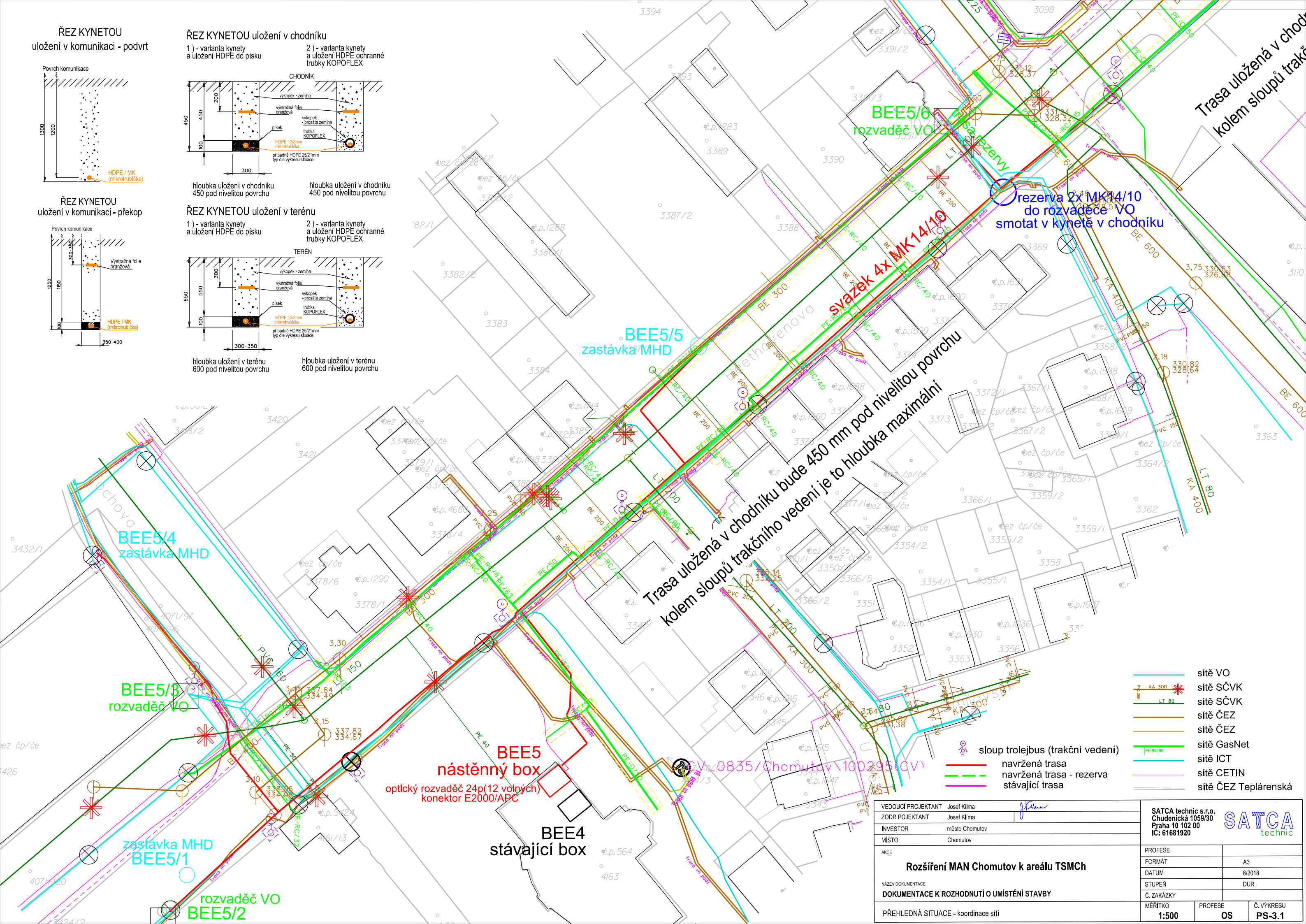
ŘEZ KYNETOU uložení v terénu

- 1) - varianta kynety
a uložení HDPE do pisku
- 2) - varianta kynety
a uložení HDPE ochranné
trubky KOPOFLEX



hloubka uložení v terénu
600 pod nivelitou povrhu

hloubka uložení v terénu
600 pod nivelitou povrhu



- sítě VO
- sítě SČVK
- sítě SČVK
- sítě ČEZ
- sítě ČEZ
- sítě GasNet
- sítě ICT
- sítě CETIN
- sítě ČEZ Teplárenská

- sloup trolejbus (trakční vedení)
- navržená trasa
- navržená trasa - rezerva
- stávající trasa

VEDOUcí PROJEKTANT	Josef Klíma	SATCA technic s.r.o. Chudenicá 1059/30 Praha 10 102 00 IČ: 61681920	
ZODP. POJEKTANT	Josef Klíma	SATCA technic	
INVESTOR	město Chomutov	PROFESE	
MÍSTO	Chomutov	FORMÁT	
AKCE	Rozšíření MAN Chomutov k areálu TSMCh	DATUM	
NÁZEV DOKUMENTACE	DOKUMENTACE K ROZHODNUTÍ O UMÍSTĚNÍ STAVBY	STUPEŇ	
PŘEHLEDNÁ SITUACE - koordinace sítě		Č. ZAKÁZKY	
		MĚŘÍTKO	PROFESE
		1:500	OS
			Č. VÝKRESU
			PS-3.1